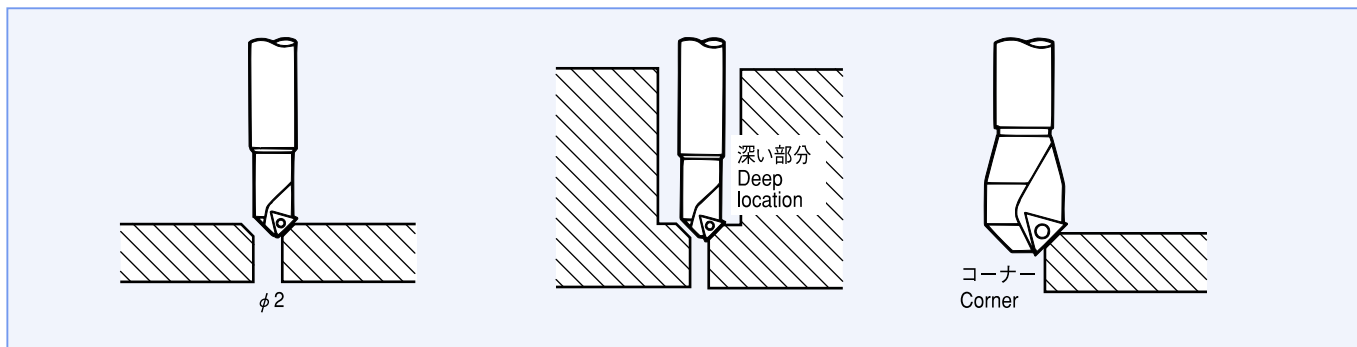


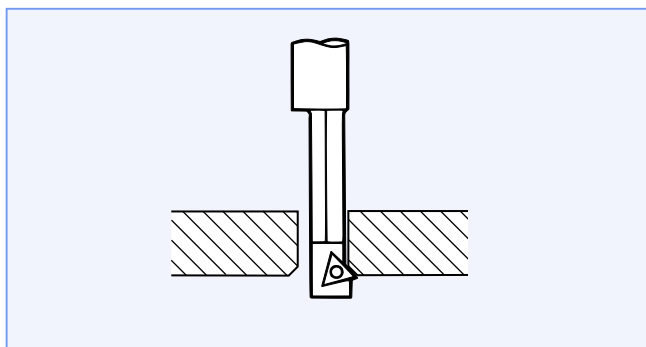
NC用メントリシリーズ Chamfering Cutter Series

メントリカッタ FM Chamfering cutter



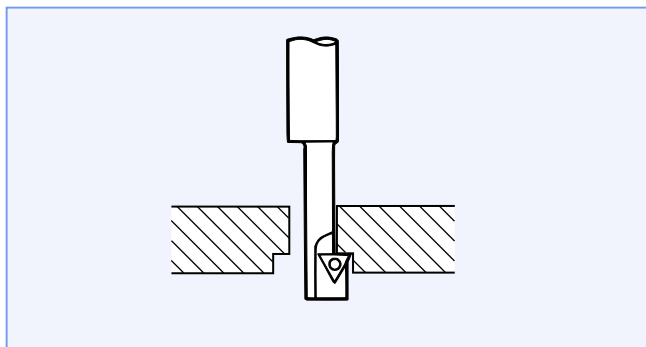
マシニングセンタ・フライス盤等でのメントリ・皿モミ・コーナー削り。
Chamfering, countersinking and corner rounding with machining center and milling machine.

裏メントリカッタ BM Back chamfering cutter



マシニングセンタ・フライス盤等軸補正のできる工作機械での裏面取り。
Back spot-facing with axially adjustable machines such as machining center and milling machine.

裏ザグリカッタ BZ Back spot-facing cutter



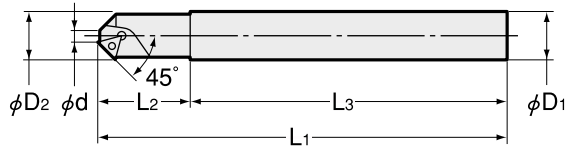
マシニングセンタ・フライス盤等軸補正のできる工作機械での裏座ぐり。
Back chamfering with axially adjustable machines such as machining center and milling machine.

FM

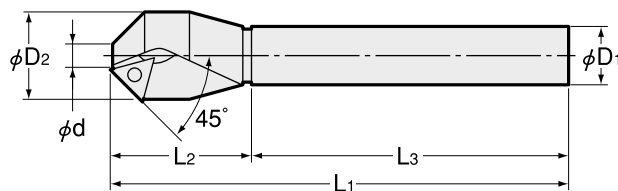
NC用メトリカッタ

Chamfering Cutter

Type1



Type2



商品コード Code	型式 Model	Type	加工範囲 (φ d) Chamfering dia	φ D1	φ D2	L1	L2	L3	kg	—	適用チップ Insert No.
2820 0000209	FM0209	1	2 ~ 9	12	12	140	40	100	0.12	20,000	No.520
2820 0000514	FM0514	1	5 ~ 14	16	16	160	60	100	0.23	19,000	No.520
2820 00001030	FM1030	2	10 ~ 30	20	32	167	47	120	0.41	24,000	No.504

No.520, No.504のスローアウェイチップは専用チップです。
 市販のスローアウェイチップは使用できませんので当社にご注文下さい(1セット10個入)。
 チップ用レンチ・取付ビスは付属しています。
 Insert for chamfering cutter is specially designed and available only from NT. (1set=10pcs.)
 Other commercialized products cannot be used.
 Wrench and screw are included.

アクセサリ Accessories

チップ Insert			レンチ Wrench		取付ビス Clamp screw	
コード Code	型式 Model	—	コード Code	型式 Model	コード Code	型式 Model
2824 00052010	No.520	18,400	2825 00000006	LT-6	2825 12004306	CB1-20043-T6

チップ Insert			レンチ Wrench		取付ビス Clamp screw	
コード Code	型式 Model	—	コード Code	型式 Model	コード Code	型式 Model
2624 00050410	No.504	12,800	2625 00000015	LT-15	6041 00115672	CB1-3507

切削条件目安例 Recommended cutting conditions

カッタ型式 Cutter	ワーク材質 Workpiece					
	S45C		FC250		A2017 (アルミ Aluminum)	
	回転数 Revolution (min ⁻¹)	回転当り送り Feed/rev. (mm/rev)	回転数 Revolution (min ⁻¹)	回転当り送り Feed/rev. (mm/rev)	回転数 Revolution (min ⁻¹)	回転当り送り Feed/rev. (mm/rev)
FM0209	2100	0.1	2100	0.1	3000	0.1
FM0514	1300	0.1	1300	0.1	1800	0.1
FM1030	1000	0.15	1000	0.15	1300	0.15

ご注文例 Ordering Example

FM 02 09
 最小加工径 最大加工径
 Min. hole dia Max. hole dia