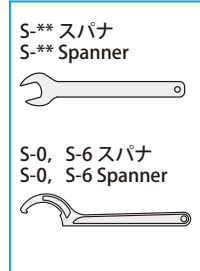


## アクセサリの組合せ Combination of accessories

# HDC・A, HDZ, SDM, KH-E

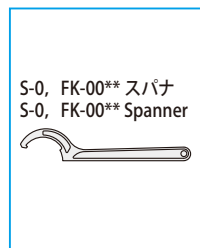
コレット Collet		キャップ Nut			専用スパナ Spanner			
型式 Model	商品コード Code	型式 Model	商品コード Code	—	型式 Model	商品コード Code	標準締め付けトルク Standard Tightening Torque	—
FDC-07	2480 01□0※※07	HDP-07A	0070 03001407	7,000	S-0	0803 00000000	10~15 N・m	1,200
FDC-09	2480 00□0※※09	HDP-09	2544 00000009	6,000	S-1L	0803 00000011	30~35 N・m	1,200
FDC-12	2480 00□※※※12	HDP-12	2544 00000012	7,000	S-3L	0803 00000013	35~40 N・m	2,000
FDC-16	2480 00□※※※16	HDP-16	2544 00000016	8,000	S-4L	0803 00000014	40~45 N・m	2,000
FDC-22	2480 00□※※※22	HDP-22	2544 00000022	9,000	S-5L	0803 00000015	55~60 N・m	2,700
FDC-32	2480 00□※※※32	HDP-32	0070 00105648	13,000	S-6	0803 00000006	80~90 N・m	2,500



コレットの AA 級は 1、A 級は 2 が、□に入ります。※には、コレット内径 (MAX.) が入ります。

# GDC・A, GDZ

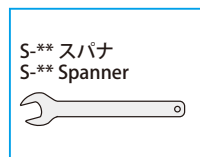
コレット Collet		キャップ Nut			専用スパナ Spanner			
型式 Model	商品コード Code	型式 Model	商品コード Code	—	型式 Model	商品コード Code	標準締め付けトルク Standard Tightening Torque	—
FDC-07AA	2480 0110※※07	HDP-07A	0070 03001407	7,000	S-0	0803 00000000	10~15 N・m	1,200
FDC-09AA	2480 0010※※09	GDP-09	2444 00000009	8,500	S-0	0803 00000000	30~35 N・m	1,200
FDC-12AA	2480 001※※※12	GDP-12	2444 00000012	9,500	FK-0034	2445 00000034	35~40 N・m	1,800
FDC-16AA	2480 001※※※16	GDP-16	2444 00000016	10,000	FK-0034	2445 00000034	35~40 N・m	1,800
FDC-22AA	2480 001※※※22	GDP-22	2444 00000022	11,500	FK-0045	2445 00000045	55~60 N・m	2,300



※には、コレット内径 (MAX.) が入ります。※ = Max. I.D. of collet

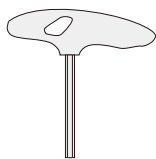
# ERC, ERC-T, ERZ

コレット Collet		キャップ Nut			専用スパナ Spanner			
型式 Model	商品コード Code	型式 Model	商品コード Code	—	型式 Model	商品コード Code	標準締め付けトルク Standard Tightening Torque	—
ER8	2490 00□0※※08	ERP-8	2554 00000008	11,000	S-8E	0803 00000007	5~7 N・m	600
FDC-07	2480 00□0※※07	ERP-11S	2554 00000010	9,000	S-11E	0803 00000008	15~20 N・m	710



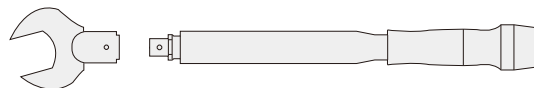
コレットの AA 級は 1、A 級は 2 が□に入ります。※には、コレット内径 (MAX.) が入ります。

### R ゼロホルダ用振れ調整レンチ Adjustment wrench



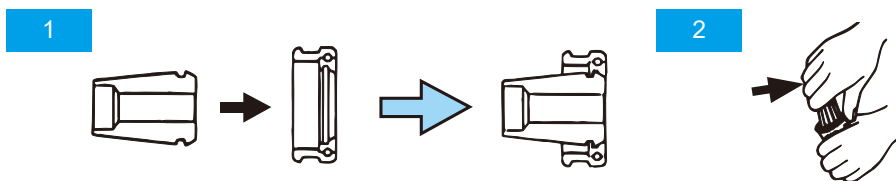
型式 Model	商品コード Code	—
L-3T	6080 00000030	650
L-4T	6080 00115576	750
L-5T	6080 00115577	810
L-6T	6080 00115578	1,100

### スパナヘッド、トルクレンチ Spanner head / Torque wrench



スパナヘッド、トルクレンチに関しては P. 504 を参照ください。  
See P. 504 for Spanner Head / Torque wrench.

### コレットとキャップの着脱 Collet insertion and removal



1. セット方法  
HDP キャップの爪を FDC コレットのミゾへ確実にに入れてからシャンクにセットして下さい。
  2. はずし方  
HDP キャップをつかみ、FDC コレットを横へ押しながら回転させて下さい。
1. To insert  
Place FDC collet into threaded end of HDP nut. Press down on rear of the collet to "clip" the collet into the nut.
  2. To remove  
While holding HDP nut firmly in one hand grasp FDC collet in the other while pushing sideways.

BT  
AHO  
HSK-A/E/F/C  
HSK-T  
C  
UTS  
専用機  
関連機器  
ジョイントリ  
ミリングチャック  
Collet Holder  
R ゼロホルダ  
Hydraulic Chuck  
Shrink Fit  
Tapping Chuck  
Airors  
マルチボアシステム  
機能付きホルダ  
ターニングツール  
S Shank  
フルスタッド  
Tool Shank Dimensions